

# 上海建材（集团）有限公司

## 一. 企业基本信息

企业名称	上海建材（集团）有限公司
企业性质	国有企业
成立日期	1993年12月29日
注册资本	200000万元人民币
住所	上海市北京东路240号
联系方式	上海市徐汇区大木桥路588号 021-63217238

### 历史沿革

上海建材集团的前身上海市建材工业管理局于1978年正式挂牌成立；  
1994年，上海市建材工业管理局整体改制为上海建筑材料（集团）总公司，  
归口上海市建设委员会管理；

2000年，上海建材集团管理关系划转到上海市经济委员会；

2003年，上海建材集团管理关系划转到上海市国资委；

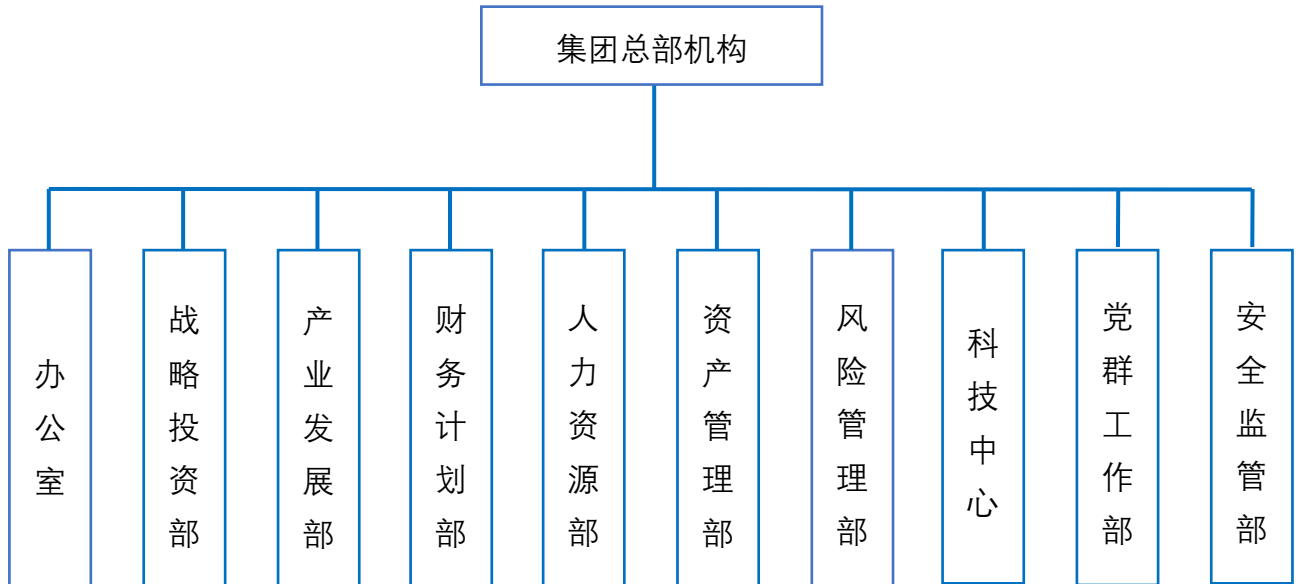
2008年，上海建材集团资产整体划入国盛集团旗下；

2014年，上海建材集团主业整体划入上海地产集团。

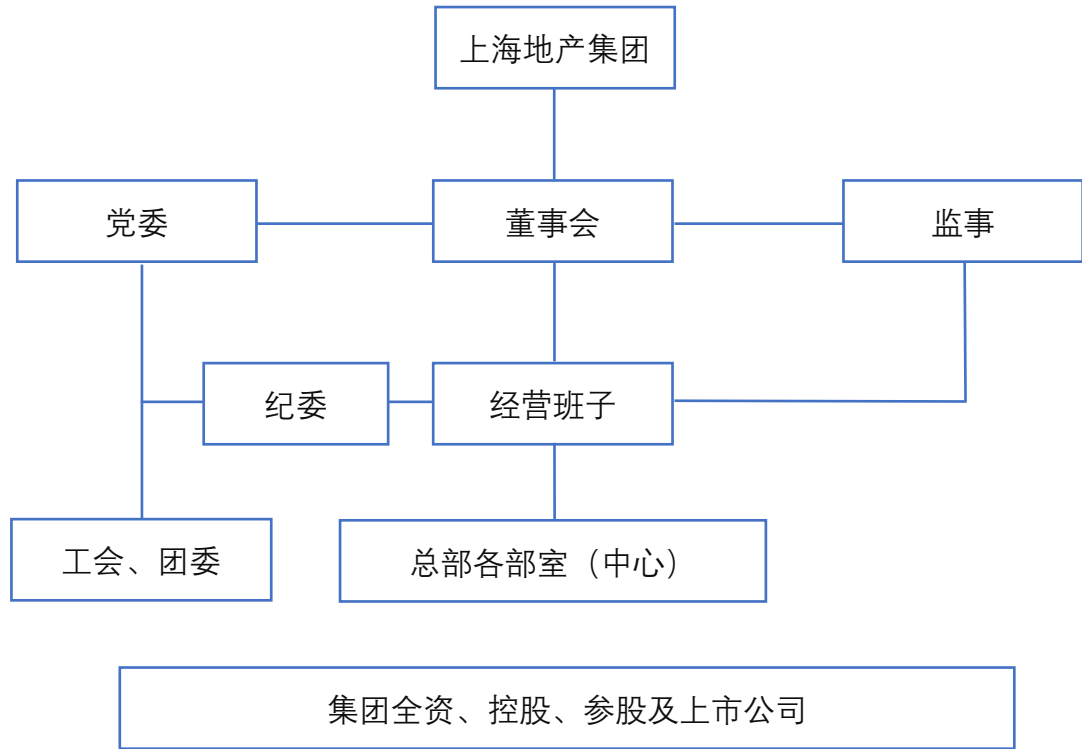
### 企业领导班子成员

殷俊 党委书记、总裁  
陈宗来 党委副书记  
林磊 副总裁  
刘澎 副总裁  
宋华 总经济师  
卢泰强 副总裁  
蒋岚 纪委书记

### 组织架构图



## 治理结构图



### 董事会成员

杨庆云 董事长  
殷俊 总裁、董事  
曾文慧 董事

### 公司不设监事会，设监事 1 人

黄俊 监事

### 荣誉资质

1. 2019-2022 年中国建材企业 50 强

2. 中国建材联合会副会长单位、上海三玻协会会长单位、上海市绿色建筑协

会副会长单位

## 二级子公司（合并报表范围）

上海建材集团实业有限公司
上海建材工业投资发展有限公司
上海市建筑材料工业设计研究院有限公司
上海建筑材料集团水泥有限公司
上海耀皮玻璃集团股份有限公司
上海白蝶管业科技股份有限公司
上海玻机智能幕墙股份有限公司
上海百姓装潢有限公司
上海万安华新水泥有限公司
上海装饰市场有限公司
上海建筑材料集团东环资产管理有限公司
上海建筑材料集团材知园资产管理有限公司
上海建筑材料集团下沙资产管理有限公司
莎车上海建材隆基水泥有限公司
香港海建实业有限公司

## 二. 企业文化

愿景使命：

把上海建材集团建设成为社会满意、用户满意、员工满意,产品优质、绩效优异、员工优秀,具有核心竞争力的一流建材企业。

核心价值观：

绿色环保 持续创新 人本管理 科学发展

企业精神：

使命 激情 和谐 共生

### 三. 社会责任

#### 企业安全生产

2022年，建材集团克服新冠疫情的不利影响，秉持“众志成城抗疫情，齐心协力抓安全”的工作要求，以深入开展“责任主体谈主体责任”安全生产“六个一”系列活动为抓手，制定安全生产和消防工作全员责任制清单，推进安全风险分级管控和隐患排查治理双重预防体系建设，确保了92个上级来文工作的及时部署落实和260多项安全信息、提示、警示的及时传达。

### 四. 投资者关系

目前公司有工业园区和商务办公楼共计57万平方米可出租，其中工业园区49万平方米，商办8万平方米，出租率为90%以上。