

# 上海建筑材料集团水泥有限公司

## 一、企业基本信息

| 序号 | 项目   | 内容                           |
|----|------|------------------------------|
| 1  | 企业名称 | 上海建筑材料集团水泥有限公司               |
| 2  | 企业性质 | 国有                           |
| 3  | 成立日期 | 2000年7月27日                   |
| 4  | 注册资本 | 25000万人民币                    |
| 5  | 住所   | 中国（上海）自由贸易试验区张江路665号309室     |
| 6  | 联系方式 | 上海市制造局路130号11楼南 021-53074105 |

## 二、历史沿革

上海建筑材料集团水泥有限公司是由当时的上海建筑材料（集团）总公司和上海建材工业投资发展公司于2000年4月合资组建。成立时，公司所属企业有：上海水泥厂、吴淞水泥厂、浦东水泥厂、万安企业总公司、上海白水泥有限公司、上海长兴石灰石矿，以及多个合资和托管企业。受市政规划、世博会召开、政府环保政策影响，吴淞水泥厂、上海水泥厂、浦东水泥厂、万安企业总公司（万安华新）逐一停产、关停。

## 三、企业领导班子成员

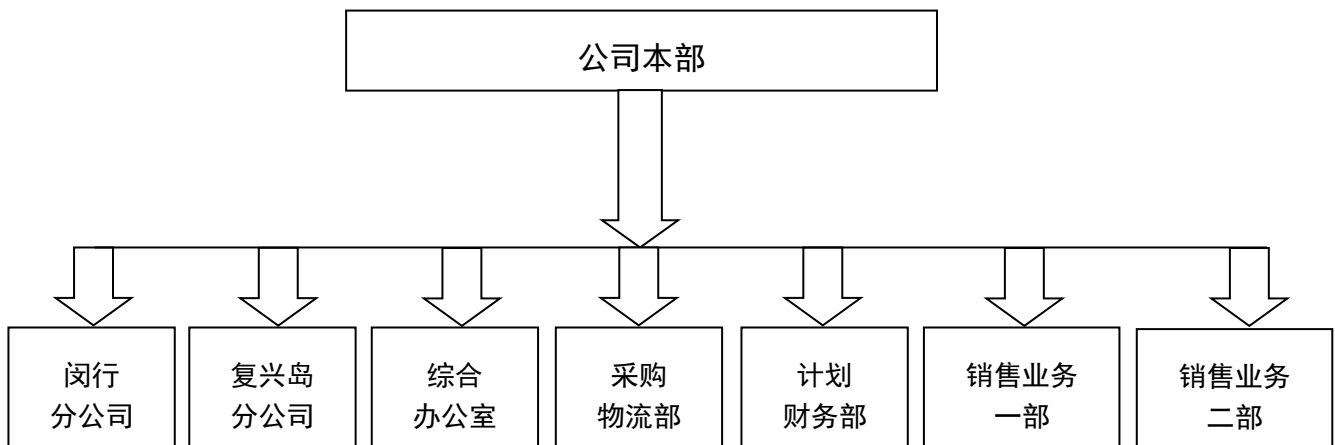
李英 - 支部书记、董事长

李方军 - 总经理

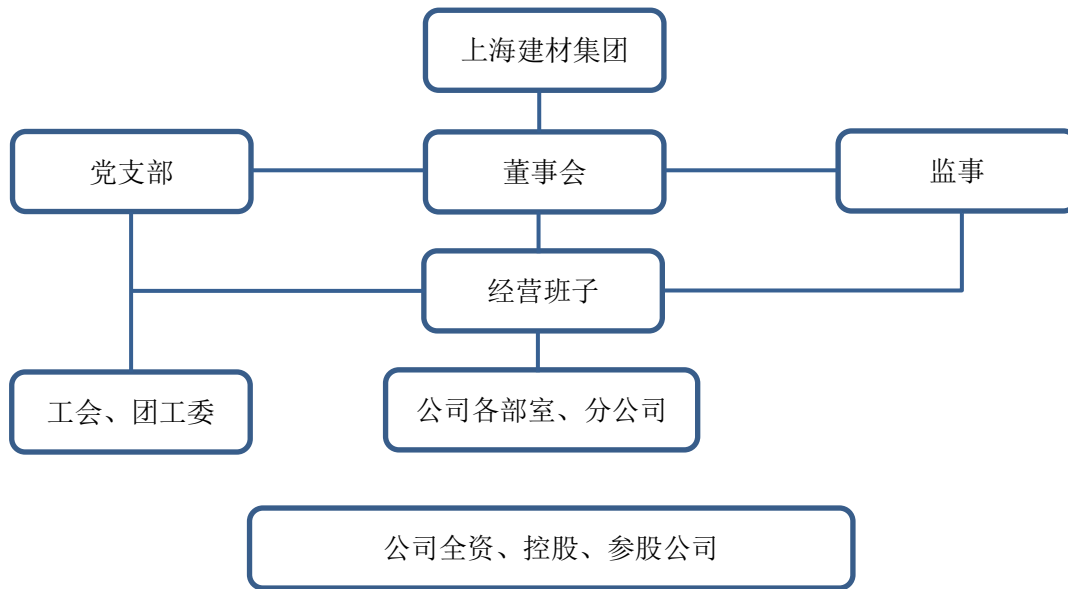
邢威 - 副总经理

施顶雷 - 副总经理

## 四、组织构架图



## 五、治理结构图



### 董事会：

李英 - 董事长

吴忠伟 - 董事

朱海宏 - 董事

### 监事会：

本公司不设监事会，设监事 1 名：王磊

## 六、分支机构

上海建筑材料集团水泥有限公司闵行分公司