

上海象力水泥销售有限公司

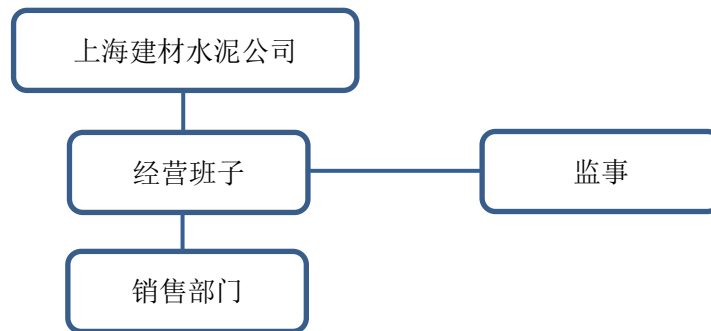
一、企业基本信息

序号	项目	内容
1	企业名称	上海象力水泥销售有限公司
2	企业性质	国有
3	成立日期	2009年6月17日
4	注册资本	90万人民币
5	住所	上海市闵行区放鹤路1088号
6	联系方式	上海市闵行区龙吴路3010号 021-63122144

二、企业领导

施顶雷 -- 总经理

三、治理结构图



四、董事会、监事会成员

本公司不设董事会，设执行董事1名：施顶雷

本公司不设监事会，设监事1名：邢威